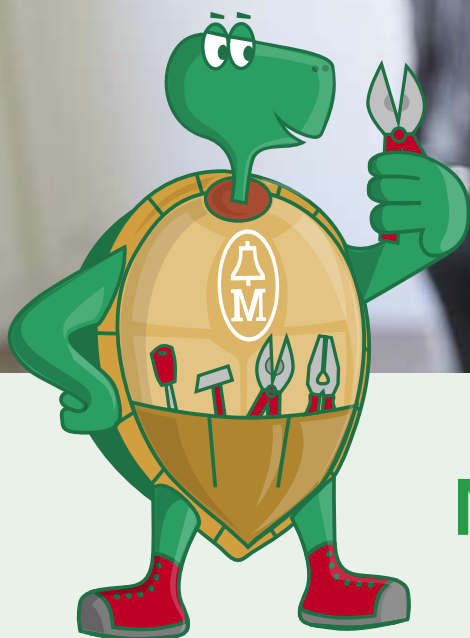
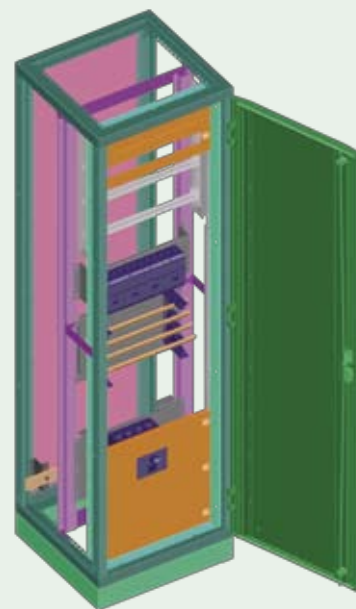


Vím vše jako první.
Díky Moeller.



Nové rozváděče s Moellvinem

Želvák Moellvin přináší na náš trh nové rozváděče řady Profi Plus a XVTL. Jedná se o generační následovníky oblíbených systémů Profi Line a SVTL. Nové řady mají značně rozšířené aplikační možnosti. Kombinace výkonových a instalačních prvků včetně sběrníkových systémů je nyní velmi snadná, pro vše existují montážní sady. Návrh rozváděčů lze provádět pomocí programu M-Profil, jež je pokračovatelem zařitého FG-Profilu. O nových rozváděčích i programech se může dozvědět více např. v rámci podzimního Moeller Tour.



Moeller – generální partner pardubického hokeje

MOELLER 

An Eaton Brand

I Zpět na výsluní?

RYCHLE ZAPOMENOUT

Sezóna 2007/2008 skončila pro hokejisty Moelleru Pardubice 1. dubna 2008. Torzo týmu obhájce stříbra z minulého ročníku podlehl v Ústí nad Labem domácím lvům 0:2 a zakončilo svoji účast v tomto ročníku hokejové O2 extraligy. I když to trochu vypadalo jako nepovedený apríl, bohužel se jednalo o skutečnost. Tým v základní části skončil na 12. místě se ziskem 70 bodů. Doma nasbíral 52 a venku pouhých 18. V závěru sezóny uhrál Moeller se soupeři, kteří skončili na 11.-14. místě a sešli se spolu při trochu zbytečné nadstavbě nazvané play out, pouhých 4 vítězství. Bylo jasné, že přijdou podstatné změny.

NOVÁ KAPITOLA

Hned po skončení sezóny začalo vedení hledat nového kouče. Jiří Šejba, který spolu s Ladislavem Lubinou vedl tým od vánoc 2007, odešel do Mladé Boleslavi, a na horké místo na střídačce se postavil ostřílený profesionál se zkušenostmi z řady zahraničních i domácích angažmá Václav Sýkora. Hned na začátku přípravy se musel smířit s odchodem dvou klíčových útočníků. Dlouholetý nejlepší střelec týmu Petr Sýkora totiž zamířil do švýcarského Davosu a úspěšný účastník květnového MS v Kanadě, Tomáš Rolinek, vyslyšel vábení ruského velkoklubu Metallurg Magnitogorsk. Tým opustil také náhradník Jána Lašáka Alexander Hyllák, který odešel do prvoligové Komety Brno. V průběhu srpna pak byl po tragické dopravní nehodě přerušeny pracovní poměři i s trenérem Lubinou, kterého nahradil Jiří Seidl.

POSILY

Management klubu se při doplnění kádru snažil posílit především defenzívu. Z ročního hostování v ruském Čerepovci se vrátil reprezentační obránce Petr Čáslava. Z Nižného Novgorodu přišel zpět i další výrazný bek Aleš Piša. Třetí posilou zadních řad je mistr světa z roku 2002, Martin Štrbák. Slovenský reprezentant sjezdil prakticky celý hokejový svět. V Pittsburghu si zahrál NHL, působil ve Finsku, byl členem týmu Magnitogorsku, který vyhrál ruský titul a ve slavné éře Všetina stihl oslavit i extraligové prvenství na Valašsku. Poslední posilou je útočník Tomáš Divíšek, který v Pardubicích už působil v letech 2002 až 2005. Zkušený centr skončil angažmá v Plzni a po neúspěšném vyjednávání s Ruskem kývl na pardubickou nabídku.

PŘÍPRAVA

Po tvrdé letní dřině začala 5. srpna série přípravných utkání. V Tipsport cupu pardubičtí hokejisté po výhře nad Hradcem Králové podlehli Liberci a uhráli cenou výhru 3:1 se Spartou. Cestu za obhajobou vítězství jim ale pokazili hokejisté ambiciózního nováčka z Mladé Boleslavi, jimž Pardubice podlehly 2:5. V polovině srpna tým ukázal svoji sílu v Bratislavě na turnaji BIFROST cup. Po výhře nad slovenskými Košicemi 2:1 podlehli pardubičtí hokejisté v prodloužení stejným poměrem německému týmu Hamburg Freezers. V posledním duelu ale Moeller zdolal rakouský Graz 99ers 5:2 a kvalitně obsazený turnaj vyhrál.

ZMĚNA STYLU?

Odchod dvou klíčových útočníků a angažování tria zkušených beků by mohly vést k méně útočnému stylu, než na jaký jsou diváci v Pardubicích zvyklí. Jenže kouč Sýkora oponuje: "Styl se nedá jen tak změnit. Budu rád, když defenzíva zpevní, ale bývalé ofenzivní hvězdy by měli nahradit jiní, kteří léta žili v jejich stínu..." Přání kouče ale komplikují zranění dvou prvních centrů. Peter Pucher má dlouhodobé problémy s kolenem. Diviška v Bratislavě nešťastně zranil soupeř na oku, a tak ani plzeňská posila nestihne start sezóny.

CÍLE

Po loňském propadákú jsou skromnější než v minulosti, ale postup do play off mezi nimi chybět nemůže. A generální manažer Zbyněk Kusý dodává: "Chceme hrát atraktivní hokej, zapojit hokejové pardubické talenty a především – napravit loňskou sezónu. Nějak to tak vycházelo v minulých letech, že jeden rok bylo posvěcení a druhý rok půst. Po titulu z roku 2005 jsme o rok později nepostoupili do play off. Vloni jsme byli druzí a letos na jaře znovu nic. Tak snad nás zase čekají lepší časy. Uděláme pro to maximum."

Dodejme, že to bude už šestá sezóna s logem Moelleru na pardubických dresech. A jejich nositelé by měli svým přátelům, sponzorům a fanouškům udělat víc radosti, než vloni.

PETR VICHNAR
28. 8. 2008



Bezdrátová elektroinstalace

neomezené možnosti pro stavbu a rekonstrukci

Určitě se Vám to někdy stalo: Zákazník změnil rozmístění nábytku v místnosti a vypínače se rázem ocitly za skříní. Nově si pořídil digestoř a Vy musíte do stávající elektroinstalace jeden vypínač přidat. Nebo stojíte před nutností zákazníkově stávající elektroinstalaci kompletně zrekonstruovat. A nejtěžší přitom bývají tyto práce v dřevostavbách nebo v panelových domech – všude tam, kde je sekání do zdí skutečným problémem. Zapomeňte tentokrát na časově náročné vrtní do zdí. Nabídněte zákazníkovi řešení bez nepořádku a následného uklízení. Zkuste to bez drátů!



Bezdrátová elektroinstalace Xcomfort pracuje na principu vysílání a příjmu radiofrekvenčního signálu. Signál vysílají bezdrátové vypínače, napájené vlastní baterií. Samotná instalace bezdrátového vypínače je snadná. Vypínač má na zadní straně lepicí pásky, kterými ho upevníte na jakýkoliv povrch – na zeď, dřevo nebo i sklo, protože vypínač je nezávislý na kabelových rozvodech.

Radiofrekvenční signál přijímají od vypínačů tzv. aktory. Aktory napojíte přímo na spotřebič, který chcete ovládat, nebo je umístíte do montážní krabice zásuvky. Aktor zachytí signál od vypínače a provede požadovaný úkon (např. sepne kontakt v lustru). Dosah signálu od vypínače k aktoru je přibližně 50 metrů, případně jeden strop a dvě stěny. Aby aktor reagoval na určitý vypínač, musí s ním být spárován – naprogramován. Programování několika vypínačů a aktorů zvládne každý šikovný elektrikář a není k tomu třeba nic víc než obyčejný šroubovák.

Bezdrátové ovládání můžete využít:

- Pro spínání a stmívání osvětlení
- Pro ovládání motorových aplikací (rolet, garážových vrat)
- Pro ovládání jakýchkoliv elektrospotřebičů (vytápění, klimatizace, ale i kávuvaru nebo střešních oken)

Bezdrátová elektroinstalace Xcomfort má širokou škálu možností využití. Lze s ním **ovládat jen několik spotřebičů**, přičemž použijete pouze několik aktorů a vypínačů. Tím Xcomfort zákazníkovi příjemně ovládání světel a žaluzií třeba jen v jednom pokoji. Zalíbilo se zákazníkovi pohodlné ovládání spotřebičů? Velice jednoduše mu doplníte stávající prvky novými aktory a vypínači a **počet bezdrátově ovládaných spotřebičů navýšíte**. Pro **komplexní systém Xcomfort** se lze rozhodnout už při stavbě nebo rekonstrukci domu. Stejně tak ale lze přejít z klasické instalace na pohodlnější bezdrátové řešení **postupným rozšiřováním systému**. Xcomfort se vždy přizpůsobí jakýmkoliv požadavkům.



Výhody bezdrátové elektroinstalace:

- Instalace bezdrátového vypínače je nesrovnatelně rychlejší, odpadá nutnost sekání do zdí. Ušetříte čas, zrealizujete více zakázek a tím vyděláte více peněz.
- Instalace chytrého vypínače probíhá zcela bez nečistot a prachu, což ocení především Vaši zákazníci.
- Ideální pro rekonstrukce, v první řadě v panelových domech a dřevostavbách.
- Možnost snadné změny umístění vypínače, např. pokud po přestavbě nábytku stávající umístění nevyhovuje.
- A mnoho dalších...

Více informací o bezdrátové elektroinstalaci najdete na www.moeller.cz a www.xcomfort.cz.

Pozvánka na technické školení pro projektanty a konstruktéry

Nové typy rozváděčů ProfiPlus a XVTL
Představení software M-Profil pro návrh rozváděčů
Proudové charakteristiky
Efektivní řízení motorových vývodů

Přihlášení:

- telefonicky (paní Věra Doležalová) - 775 933 894
- na internetu - www.moeller.cz, www.lpelektro.cz
- e-mailem na adrese seminare@lpelektro.cz

Více informací získáte na adrese www.moeller.cz/tour



Karlovy Vary	23.9.2008
Plzeň	24.9.2008
České Budějovice	25.9.2008
Most	7.10.2008
Liberec	8.10.2008
Hradec Králové	9.10.2008
Brno	14.10.2008
Jihlava	15.10.2008
Praha	16.10.2008
Olomouc	21.10.2008
Ostrava	22.10.2008
Zlín	23.10.2008

MOELLER 

An Eaton Brand

Chcete vědět, co je u Moeller nového?

Zajímáte se o novinky v oblasti elektroinstalačních přístrojů? Zeptejte se nás!

FOR ELEKTRO

veletrh elektrotechniky, osvětlovací
techniky a zabezpečovacích systémů,
1. ročník v rámci veletrhu FOR ARCH
(stánek Moeller 6A 12)

Kdy: 23. – 27. 9. 2008

Kde: PVA (Praha 9 – Letňany)

Představíme Vám: novinky v systému inteligentní
elektroinstalace Xcomfort

Podrobnosti: www.moeller.cz, www.xcomfort.cz

Moeller Tour

technické školení pro projektanty
a konstruktéry

Kdy: 23. 9. – 23. 10. 2008

Kde: Všechny termíny naleznete v pozvánce
na předchozí straně

Představíme Vám: nové rozváděče
Profi Plus a mnoho dalšího

Podrobnosti: www.moeller.cz/tour

Školení EASY

pro pokročilé uživatele

Kdy: 2. 10. 2008

Kde: Praha – FEL ČVUT (Technická 2, Praha 6 – Dejvice)

Kdy: 14. 10. 2008

Kde: Plzeň – SOUE (Vejprnická 56, Plzeň)

Kdy: 20. 11. 2008

Kde: Hradec Králové – SOŠ a SOU
(Hradební 1029, Hradec Králové)

Představíme Vám: řídicí relé EASY 800
a multifunkční displej MFD Titan

Podrobnosti: www.easy-mfd.cz

Zajímavá novinka v sortimentu proudových chráničů

Pro aplikace, kde je nutné monitorovat reziduální proudy, nicméně není nutné či je dokonce nežádoucí v případě problému ihned odpojit dané zařízení, je určen nový přístroj s označením PDIM. Jedná se o zařízení pro monitorování reziduálního proudu, tj. ve své podstatě proudový chránič bez funkce odpojení obvodu. Nové přístroje umožňují nastavení reziduálního proudu v rozsahu 30 mA až 1 A a dále volbu časové charakteristiky nezpžděný – zpožděný G – selektivní S. Přístroj signalizuje dosažení dvou úrovní reziduálního proudu. První úroveň je v rozsahu 30 – 50 % nastaveného $I_{\Delta n}$, druhá pro hodnoty $> 50\% I_{\Delta n}$. Signalizace je provedena opticky pomocí LED diod a pomocnými kontakty (součást přístroje). Mo-

dul PDIM je určen pro všechny aplikace s nutností hlídání reziduálního proudu, kdy se nepožaduje okamžité vybavení. Najde tedy uplatnění pro monitorování prvních poruch v izolovaných soustavách např. ve zdravotnictví, pro hlídání stárnutí izolace atd. Bližší informace lze nalézt v nové aplikační příručce Proudové chrániče a reziduální proudy.



Motorové spouštěče osobní strážci Vašich motorů

Moeller jako jeden z předních dodavatelů komponentů pro motorové aplikace Vám přináší řešení pro ochranu a spouštění motorů. V portfoliu Moeller najdete celou řadu přístrojů od Z-MS pro nejjednodušší aplikace až po výkonové jističe NZM s motorovou charakteristikou. Speciálním přístrojem určeným ke spouštění a ochraně motorů jsou motorové spouštěče PKZM, které jsou k dispozici pro různé hodnoty spínané zátěže a v různých provedeních. Ke spínání motorů v jednoduchých průmyslových aplikacích, případně domácích instalacích, lze použít motorový spouštěč PKZM01 s tlačítkovým ovládním. Tento způsob ovládní je používán především u cirkulárek, míchaček, čerpadel a pod. Spolu se skříňkou

zajišťující krytí IP65 a tlačítkem nouzového zastavení je vhodný do mnoha instalací. Vypínací schopnost těchto přístrojů dosahuje 50kA/400V. Tento motorový spouštěč je k dostání v široké síti elektro velkoobchodů, v současné době za velice atraktivní cenu.



Technická podpora Moeller

TELEFON
267 990 440

E-MAIL
podpora@moeller.cz

